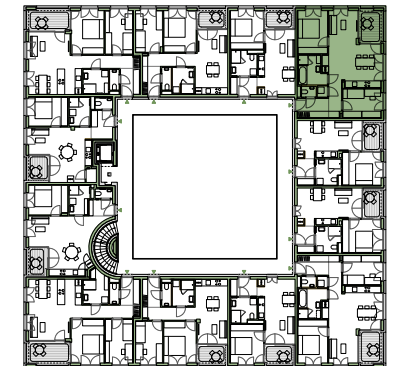


Top A6 - 05

Geschoss	6.OG
Wohnfläche	69,92 m ²
Zimmer	3
Balkon	7,11 m ²
Kellerabteil	✓
TG-Stellplatz	✓

anpassbar



Die grafischen Darstellungen entsprechen dem Planstand vom März 2022. Die Raum- und Wohnungsgrößen sind ungefähre Werte und können sich noch geringfügig ändern. Die nur symbolhafte und nicht maßstabgetreu dargestellte Möblierung inkl. der Küche gilt nur als Vorschlag und ist daher nicht Liefer- oder Vertragsbestandteil. Für die Anfertigung von Einbaumöbel sind Naturmaße zu nehmen. Grundlage der Ausstattung ist die dem Kaufvertrag zugrundeliegende Bau- und Ausstattungsbeschreibung. Kein Rechtsanspruch ableitbar.

